

**Investor:**  
**Grodzki Development BIS Sp.K.**

Biura sprzedaży:

Etłk, ul. Nadjeziorna 19/U1

tel. 733 11 11 33

Łomża, ul. Zawadzka 50/3

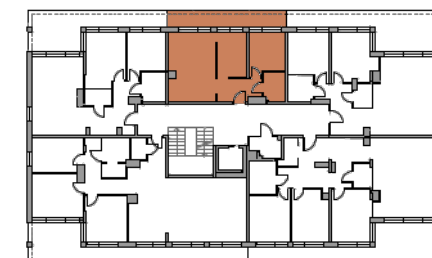
tel. 733 88 44 33



**Pisz, ul. Słubicka 60**

Apartament 35  
 Piętro IV  
 Powierzchnia **47,84 m<sup>2</sup>**

1 hol	6,14 m <sup>2</sup>
2 salon + kuchnia + aneks sypialny	28,61 m <sup>2</sup>
3 pokój	9,19 m <sup>2</sup>
4 łazienka	3,90 m <sup>2</sup>
5 taras	13,14 m <sup>2</sup>



**UWAGI**

- Powierzchnia podana wg PN-ISO 9836:1997 z uwzględnieniem tynków.
- Wymiary podano bez uwzględnienia wykończenia ścian (w świetle konstrukcji).
- Instalacje i powierzchnie podano na podstawie projektu budowlanego, mogą wystąpić zmiany w projekcie wykonawczym.
- Wysokość pomieszczeń ok. 252 cm.
- Urządzenia sanitarne i kuchenne nie stanowią wyposażenia lokali mieszkalnych, ich rozmieszczenie jest przykładowe.